



# education

Department:  
Education  
North West Provincial Government  
**REPUBLIC OF SOUTH AFRICA**

## PROVINSIALE ASSESSERING

### GRAAD 6

#### LEWENSWAARDIGHEID TOETS PERSOONLIKE EN SOSIALE WELSYN NOVEMBER 2024

**PUNTE: 30**

**TYD: 45 minute**

**LEERDER** : \_\_\_\_\_

**SKOOL** : \_\_\_\_\_

**POK** : \_\_\_\_\_

**DISTRIK** : \_\_\_\_\_

**Hierdie toets bestaan uit 9 bladsye.**

**INSTRUKSIES EN INLIGTING**

Lees die volgende instruksies aandagtig deur voordat die vrae beantwoord word.

1. Hierdie TOETS bestaan uit TWEE afdelings nl. AFDELING A en AFDELING B.
2. ALLE vrae is verpligtend.
3. Beantwoord AL die vrae in die spasies wat voorsien is.
4. Skryf netjies en leesbaar.

<b>VRAAG</b>	<b>TOTALE PUNTE</b>	<b>LEERDER SE PUNTE</b>
1. Kies die korrekte antwoord	3	
2. Verduideliking	3	
3. Pas die terme by die stellings	3	
4. Waar/Onwaar	3	
5. Teksgebaseerde vrae	3	
6.1 tot 6.3 Verduidelik	3	
6.4 Noem	2	
7. Skryf `n paragraaf	5	
8.1.1 Gee raad	1	
8.1.2 Gee raad	1	
8.2.1 tot 8.2.2 Gee raad	2	
8.3 Help vir ..	1	
<b>TOTAAL</b>	<b>30</b>	

**AFDELING A****VRAAG 1**

Omkring die letter van die korrekte antwoord.

1.1 Bewaring is ...

- A 'n manier om te iets te stoor.
- B 'n proses soos uitdroging en maak van konfyte.
- C om dit op die rak te los.
- D bestanddele wat nie skadelik is nie. (1)

1.2 Ubuntu is...

- A 'n daad van vriendelikheid teenoor ander mense.
- B 'n Tswana-woord wat daaglik gebruik word.
- C daad van vriendelikheid wat wêreldveranderend moet wees.
- D om iets te doen sonder om 'n beloning of betaling te verwag. (1)

1.3 Nasiebou is ...

- A die verwysing na verskillende kulture wat nie wil saamwerk nie.
  - B waar mense dieselfde taal praat .
  - C 'n gebeurtenis wanneer 'n land herbou word.
  - D die proses om identiteite te skep wat nie dieselfde is nie. (1)
- [3]**

**VRAAG 2**

Verduidelik die volgende konsepte:

2.1 Voedsel-verwante siektes: \_\_\_\_\_  
\_\_\_\_\_ (1)

2.2 Vitamiene: \_\_\_\_\_  
\_\_\_\_\_ (1)

2.3 Bakterieë: \_\_\_\_\_  
\_\_\_\_\_ (1)

**[3]**

**VRAAG 3**

Pas die korrekte term of woord in KOLOM B by die korrekte beskrywing in KOLOM A. Skryf die korrekte letter langs die korrekte nommer in KOLOM C neer.

KOLOM A	KOLOM B	KOLOM C
3.1 'n Tipe diskriminasie wat gebaseer is op 'n persoon se geslag	A misbruik	3.1
3.2 Die einde van 'n persoon se lewe	B stereotipering	3.2
3.3 Wanneer jy mense wat anders as jy is oordeel op grond van jou eie en/of ander se opinies	C dood	3.3
	D seksisme	

**[3]**

**VRAAG 4**

Dui aan of die volgende stellings WAAR of VALS is

4.1 Kulturele erfenis is alles wat mense in 'n land geërf het van vorige generasies.

\_\_\_\_\_ (1)

4.2 Nasionale simbole is dinge soos plekke, voorwerpe, aktiwiteite of mense wat uniek is aan 'n spesifieke nasie.

\_\_\_\_\_ (1)

4.3 Stereotipering het geen effek op verhoudings nie.

\_\_\_\_\_ (1)

**[3]**

**VRAAG 5**

Lees die onderstaande leesstuk en beantwoord die vrae wat daarop gebaseer is.

**MY KAT**

Kittie is my klein katjie. Kittie is een jaar oud. Sy is swart en wit en is baie oulik. Sy speel graag in die huis en hou daarvan om te slaap. Klein Kittie is mal oor blou. Sy is baie slim en slaap graag op mamma se bed. Kittie drink soggens melk en sy sit elke aand op pappa se skoot terwyl hy televisie kyk. Klein Kittie is 'n goeie kat. Ek is so lief vir haar.

[Aangepas en geneem uit: Internet-begrippe vir jong kinders]

5.1 Bespreek hoe jy vir jou eie troeteldier sal sorg.

\_\_\_\_\_  
\_\_\_\_\_ (1)

5.2 Hoe kan jy seker maak dat Kittie veilig en gelukkig is terwyl jy skool toe gaan?

\_\_\_\_\_  
\_\_\_\_\_ (1)

5.3 Gee vir my raad oor hoe ek nie vir Kittie moet behandel nie.

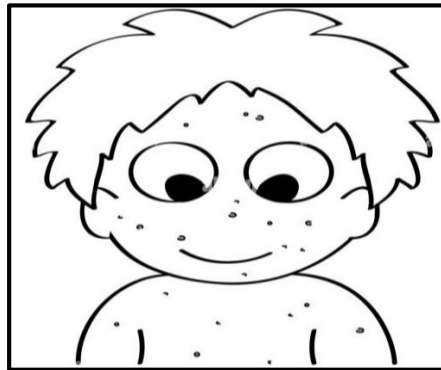
\_\_\_\_\_  
\_\_\_\_\_ (1)  
**[3]**

**TOTAAL AFDELING A : 15**

**AFDELING B: 15 Punte**

**VRAAG 6**

Bestudeer die prente en beantwoord die vrae wat volg.  
Arme Lizzy het waterpokkies.



[Verkry vanaf die Internet]

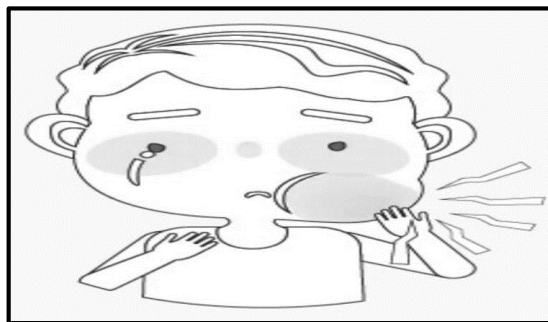
6.1 Verduidelik EEN simptoom van Waterpokkies.

---

---

(1)

Klein Johnny het pampoentjies.



[Verkry vanaf die Internet]

6.2 Verduidelik EEN simptoom van Pampoentjies.

---

---

(1)

6.3 So jammer, klein Sara het COVID 19.



[Verkry vanaf die Internet]

6.3 Verduidelik EEN voorsorgmaatreël wat jy kan neem teen COVID 19.

---

---

(1)

6.4 Noem EEN positiewe- en EEN negatiewe manier van kommunikasie.

POSITIEWE KOMMUNIKASIE	NEGATIEWE KOMMUNIKASIE

(2)  
[5]

**VRAAG 7**

Lees die volgende scenario en beantwoord die vraag.

Piet eet 'n stukkie pizza. Ewe skielik begin hy stik. Hy kan nie asemhaal nie. Piet begin sy arms swaai opsoek na hulp. Jy hardloop om hom te help.

7. Skryf 'n kort paragraaf waarin jy stap vir stap verduidelik hoe jy vir Piet sal help, wat besig is om te verstik.

---



---



---



---



---



---



---



---



---



---

<b>Rubriek</b>				
<b>1 Punt</b>	<b>2 Punte</b>	<b>3 Punte</b>	<b>4 Punte</b>	<b>5 Punte</b>
Kan 1 manier noem hoe om 'n persoon te help wat verstik	Kan 2 maniere noem hoe om 'n persoon te help wat besig is om te verstik	Kan 3 maniere noem hoe om 'n persoon te help wat besig is om te verstik	Kan 4 maniere noem hoe om 'n persoon te help wat besig is om te verstik	Kan 5 maniere noem hoe om 'n persoon te help wat besig is om te verstik

[5]

**VRAAG 8**

8.1.1 Gee raad vir EEN veilige manier om kos voor te berei.

---



---

(1)



8.1.2 Thembi wil nie saam met Tshupo eet wat HIV positief is nie. Gee haar raad oor enige een mite van HIV waarvan jy weet.

---

---

(1)

8.2 Gee raad vir die volgende:

8.2.1 Gebruik die landswaapen om jou vriende raad te gee oor diversiteit.

---

---

(1)

8.2.2 Gee raad aan jou vriende oor hoe die nasionale vlag vertoon moet word.

---

---

(1)

### **Scenario**

Pieter is 'n regte Suid-Afrikaanse ondersteuner in sy hart. Hy het al die Wêreldbeker-rugby- en sokkerwedstryde bygewoon wat deur die Springbokke en Bafana Bafana gespeel is. Hy wil 'n T-hemp druk om te wys hy is 'n regte Suid-Afrikaanse ondersteuner.

8.3 Help vir Pieter oor wat hy op sy T-hemp kan druk. (Skryf of teken)

---

---

(1)  
**[5]**

**TOTAAL AFDELING B: 15**  
**GROOTTOTAAL: 30**